



お座敷すだれ



お座敷すだれ…主に、襖を外して部屋と部屋との
間仕切りに使用します。

ZKS-1 ^{わけあみ} ^{はくふち} 分け編み帛縁

竹の材質…青皮ヒゴ組皮（組皮…1本の竹をひご状に割ったひごを広げ、順番に編んでいきます）
 1本返し…長期になると竹ヒゴに反りが出てきます。反りを防ぐために竹ひごを
 表・裏と1本ずつ返して編みます。

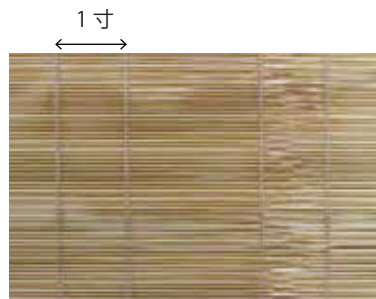


菊房 (きくふさ)



菊房(正絹)
色:茶色

菊房(正絹)
色:うぐいす色



<節の位置>

幅・材料によって節の位置・節の数が変わります。

編み方: 分け編み・1本返し
 編み糸: 生成 / 絹糸or麻糸

縁 (へり)

四方に縫い付ける縁は 2 種類から



S-1: 朱珍縁 (丸紋)
 (上) 絹100%



S-2: 古代縁 (鳳凰)
 (上) 絹100%

P58他の種類の縁あり (種類によって価格変わります)

金具

①銀古美色塗装



鉤 (かぎ)



ゆきわ



ふた



つぼ

②仙徳色塗装



鉤 (かぎ)



ゆきわ



ふた



つぼ

オーダーサイズ承ります
 最大製作幅955mm

ご注文の時は
 サイズ (幅・高さ)
 縁の種類 (S-1・S-2)
 菊房の色 (茶色またはうぐいす色)
 を選んで下さい。
 (※縁の変更できます / 価格変わります)

幅の呼称			1枚単価 (税抜)	
間 中	本 間	幅 955× 高さ 1760mm	251,000	長垂 (ながたれ)
	江戸間	幅 880× 高さ 1760mm		
一 半	本 間	幅 715× 高さ 1760mm	225,900	
	江戸間	幅 650× 高さ 1760mm		
小間中	本 間	幅 475× 高さ 1760mm	200,800	
	江戸間	幅 440× 高さ 1760mm		
間 中	本 間	幅 955× 高さ 245mm	125,500	小垂 (こたれ)
	江戸間	幅 880× 高さ 245mm		
一 半	本 間	幅 715× 高さ 245mm	112,950	
	江戸間	幅 650× 高さ 245mm		

ZKS-3 ^{しぶふ} ^{あおみ} 四分布藍海どんす縁

竹の材質…青皮ヒゴ組皮（組皮…1本の竹をひご状に割ったひごを広げ、順番に編んでいきます）
 1本返し…長期になると竹ヒゴに反りが出てきます。反りを防ぐために竹ひごを
 表・裏と1本ずつ返して編みます。
 納期：長めをお願いします



写真の糸ピッチは25mmです。

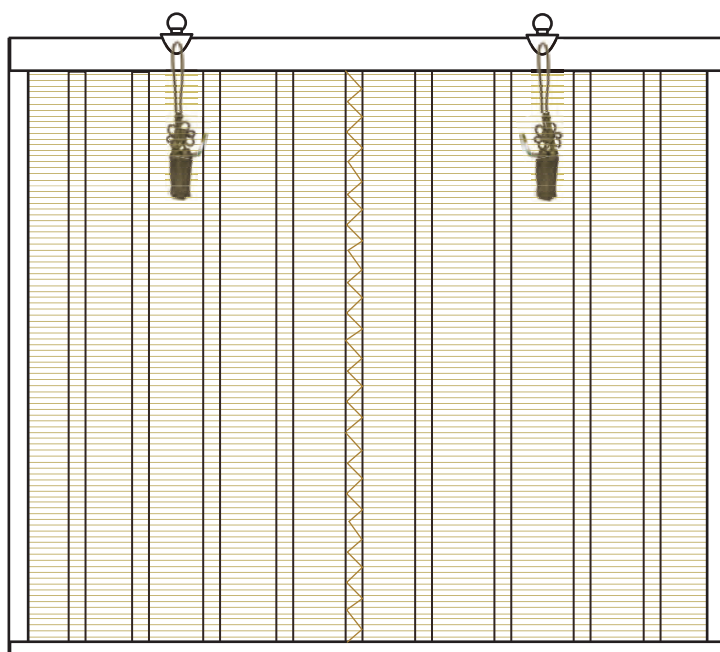
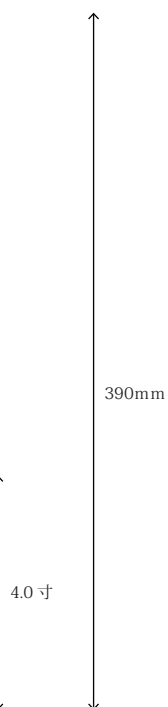
菊房 (きくふさ)



菊房(人絹)
色:茶色



菊房(人絹)
色:柳



←→ 4分



<節の位置>

幅・材料によって節の位置・節の数が変わります。

編み方：吹き寄せ・1本返し
編み糸：生成 / 細糸

縁（へり）

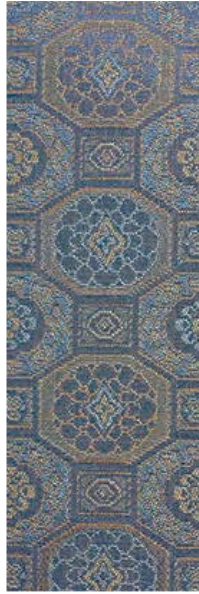
四方に縫い付ける縁は6種類から



S-1：朱珍縁（丸紋）
上 絹100%



S-2：古代縁（鳳凰）
上 絹100%



D-1：藍海どんす縁
ベンベルグ&綿



BR-10：華どんす縁 / 円
レーヨン&アセテート



BR-5：華どんす縁 / 葉青
レーヨン&アセテート

P58他の種類の縁あり（種類によって価格変わります）

金具

①銀古美色塗装



鉤（かぎ）



ゆきわ



ふた



つぼ

②仙徳色塗装



鉤（かぎ）



ゆきわ



ふた



つぼ

オーダーサイズ承ります
最大製作幅955mm

ご注文の際は
サイズ（幅・高さ）
縁の種類
菊房の色（茶色または柳色）
金具の色（銀古美色または仙徳色）
を選んで下さい。

※縁の変更できます。
（価格は変わります）P-58

幅の呼称		サイズ	縁：S-1・2 1枚単価（税抜）	縁：D-1・ BR-10・BR-5 1枚単価（税抜）	
間中	本間	幅955×高さ1760mm	91,400	83,200	長垂 （ながたれ）
	江戸間	幅880×高さ1760mm			
一半	本間	幅715×高さ1760mm	82,100	74,800	
	江戸間	幅650×高さ1760mm			
小間中	本間	幅475×高さ1760mm	73,100	66,500	
	江戸間	幅440×高さ1760mm			
間中	本間	幅955×高さ245mm	45,700	41,600	小垂 （こたれ）
	江戸間	幅880×高さ245mm			
一半	本間	幅715×高さ245mm	41,050	37,400	
	江戸間	幅650×高さ245mm			

ZKS-4 ちどり節華どんす縁

竹の材質／青皮ヒゴ（ちどり節）

1本返し…長期になると竹ヒゴに反りが出てきます。反りを防ぐために竹ひごを
表・裏と1本ずつ返して編みます。



写真の糸色は別注色です。

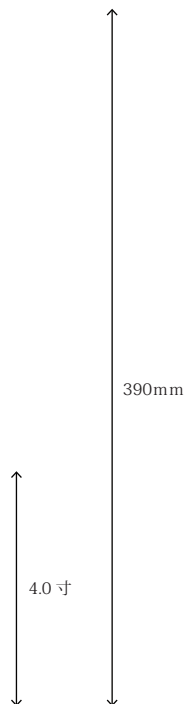
菊房（きくふさ）



菊房(人絹)
色:茶色



菊房(人絹)
色:柳



<節の位置>

2カ所に節が入ります
(幅によってかわります。)

縁 (へり)

四方に縫い付ける縁は3種類から

生地色が2種類あります

A: 生成

←→ 25mm



編み方: 吹き寄せ・1本返し
編み糸: 生成 / 綿糸
竹ひご: 生成

B: いぶし

←→ 25mm



編み方: 吹き寄せ・1本返し
編み糸: こげ茶 / 麻糸
竹ひご: いぶし



D-2: 華どんす縁 / 青レーヨン&アセテート



D-3: 華どんす縁 / 深緑レーヨン&アセテート



D-4: 華どんす縁 / 緑Sレーヨン&アセテート

P58他の種類の縁あり (種類によって価格変わります)

金具

①銀古美色塗装



鉤 (かぎ)



ゆきわ



ふた



つぼ

②仙徳色塗装



鉤 (かぎ)



ゆきわ



ふた



つぼ

オーダーサイズ承ります
最大製作幅 1800mm

ご注文の時は
サイズ (幅・高さ)
生地の色 (生成・いぶし)
縁の種類
菊房の色 (茶色またはうぐいす色)
金具の色 (銀古美色または仙徳色)
を選んで下さい。

※縁の変更できます。
(価格は変わります)

幅の呼称		サイズ	生地: A生成り	生地: Bいぶし	
			1枚単価 (税抜)	1枚単価 (税抜)	
間中	本間	幅 955 × 高さ 1760mm	64,800	77,800	長垂 (ながたれ)
	江戸間	幅 880 × 高さ 1760mm			
一半	本間	幅 715 × 高さ 1760mm	58,300	69,900	
	江戸間	幅 650 × 高さ 1760mm			
小間中	本間	幅 475 × 高さ 1760mm	51,800	62,100	
	江戸間	幅 440 × 高さ 1760mm			
間中	本間	幅 955 × 高さ 245mm	32,400	38,900	小垂 (こたれ)
	江戸間	幅 880 × 高さ 245mm			
一半	本間	幅 715 × 高さ 245mm	29,150	34,950	
	江戸間	幅 650 × 高さ 245mm			

ZKS-5 散節美倉どんす縁

竹の材質…青皮ヒゴ（散節）
散節…節揃えなしです。



菊房（きくふさ）



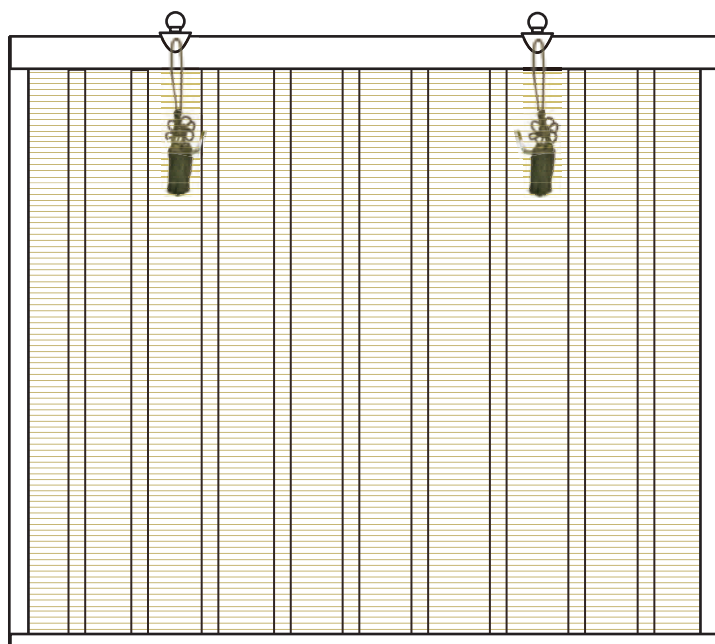
菊房(人絹)
色:茶色



菊房(人絹)
色:うぐいす色

4.0 寸

390mm



<節の位置>
節揃えなし

縁 (へり)

四方に縫い付ける縁は 4 種類から



D-2：華どんす縁 / 青
レーヨン&アセテート



D-3：華どんす縁 / 深緑
レーヨン&アセテート



D-4：華どんす縁 / 緑S
レーヨン&アセテート



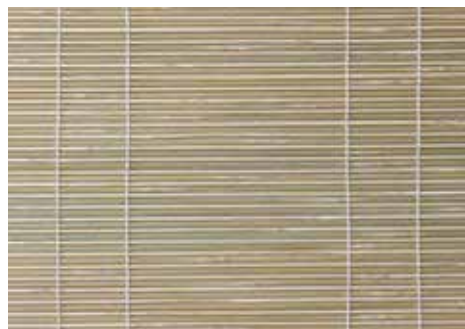
D-5：美倉どんす縁 / 山吹
レーヨン&アセテート

P58他の種類の縁あり (種類によって価格変わります)

生地色が2種類あります

A: 生成

←→ 25mm



編み方：吹き寄せ・1本返し
編み糸：生成 / 絹糸
竹ひご：生成

B: いぶし

←→ 25mm



編み方：吹き寄せ・1本返し
編み糸：こげ茶 / 麻糸
竹ひご：いぶし

金具

①銀古美色塗装



鉤 (かぎ)



ゆきわ



ふた



つば

②仙徳色塗装



鉤 (かぎ)



ゆきわ



ふた



つば

オーダーサイズ承ります
最大製作幅2000mm

ご注文の時は
サイズ (幅・高さ)
縁の種類
菊房の色 (茶色またはうぐいす色)
金具の色 (銀古美色または仙徳色)
を選んで下さい。

※縁の変更できます。
(価格は変わります)

幅の呼称		サイズ	生地:A生成り 1枚単価 (税抜)	生地:Bいぶし 1枚単価 (税抜)	
間中	本間	幅 955 × 高さ 1760mm	43,200	52,000	長垂 (ながたれ)
	江戸間	幅 880 × 高さ 1760mm			
一半	本間	幅 715 × 高さ 1760mm	38,800	46,800	
	江戸間	幅 650 × 高さ 1760mm			
小間中	本間	幅 475 × 高さ 1760mm	34,500	41,500	
	江戸間	幅 440 × 高さ 1760mm			
間中	本間	幅 955 × 高さ 245mm	21,600	26,000	小垂 (こたれ)
	江戸間	幅 880 × 高さ 245mm			
一半	本間	幅 715 × 高さ 245mm	19,400	23,400	
	江戸間	幅 650 × 高さ 245mm			

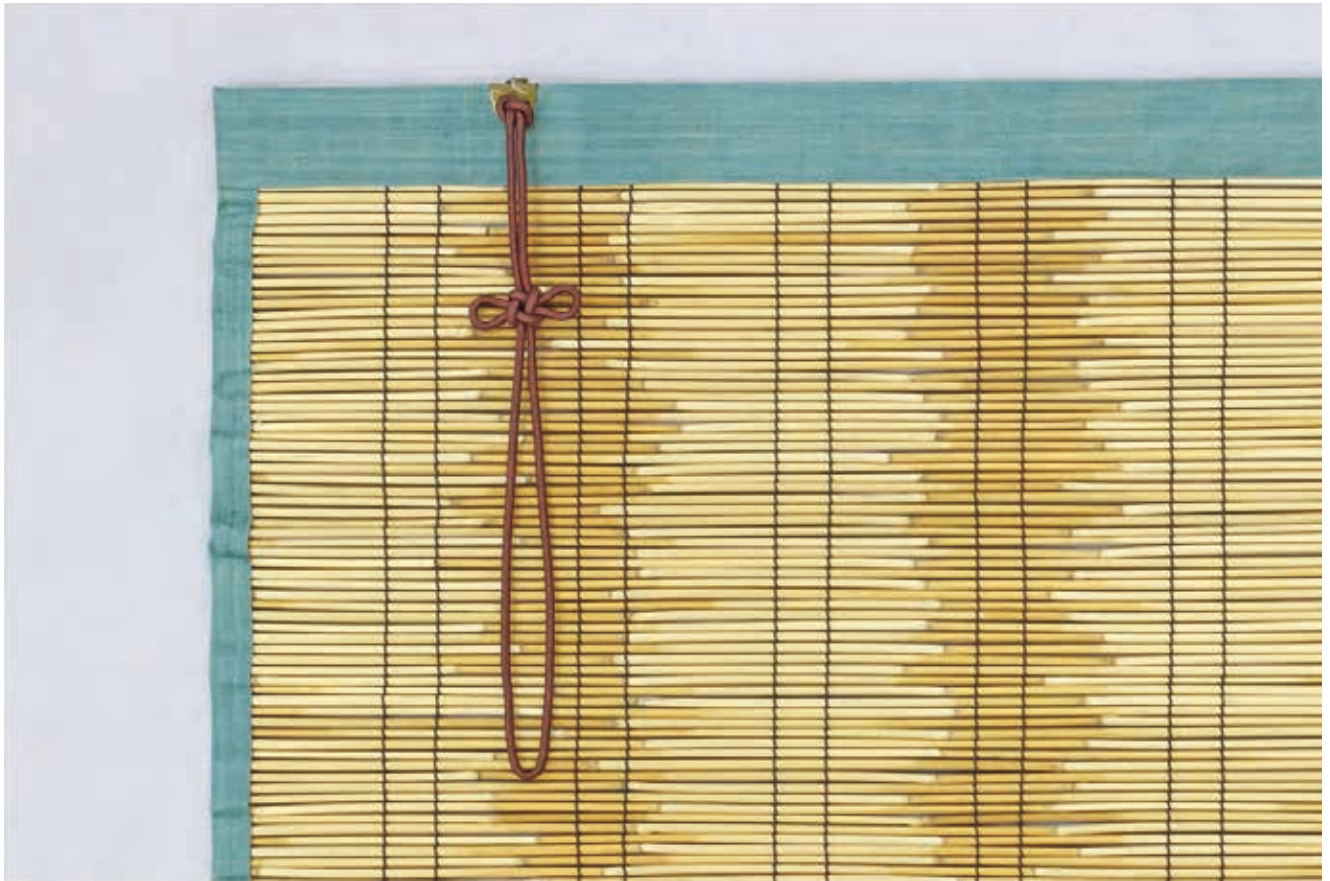


和すだれ



和すだれ…すだれの素材が「葎・蒲芯・代用萩・竹など」の御簾。

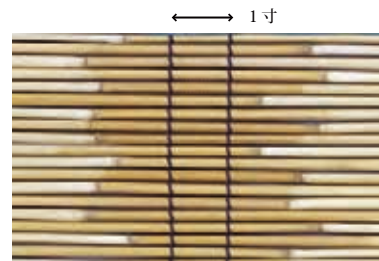
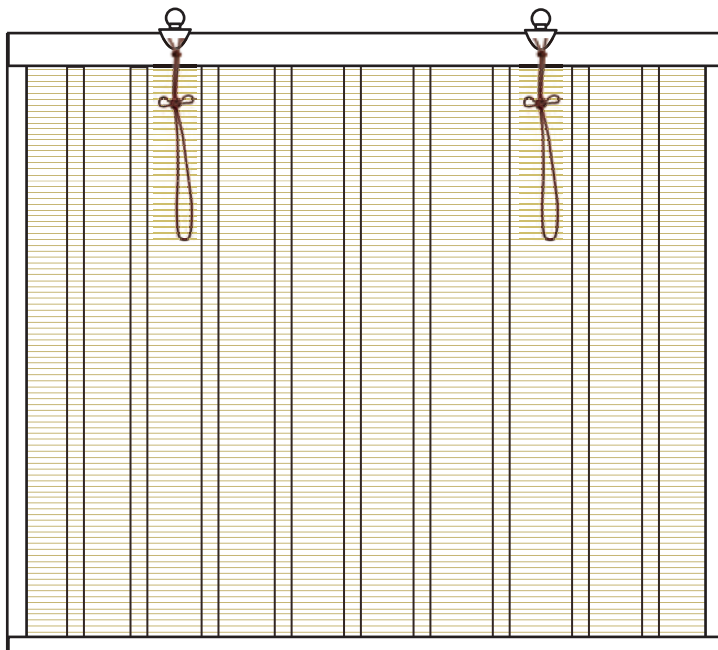
※オーダーサイズ承ります。



だいじんよし なみもよう
ZK-6 大神葭波模様

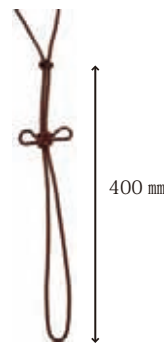
模様合わせ…葭（よし）の赤みの部分で模様を描いています。
 素材の太さ…6.0mm前後

最大製作幅 1 0 5 0 mm



編み方：吹き寄せ
 編み糸：こげ茶

紐房：人絹こげ茶



めだま



すだれのサイズによって波模様の位置が変わります。

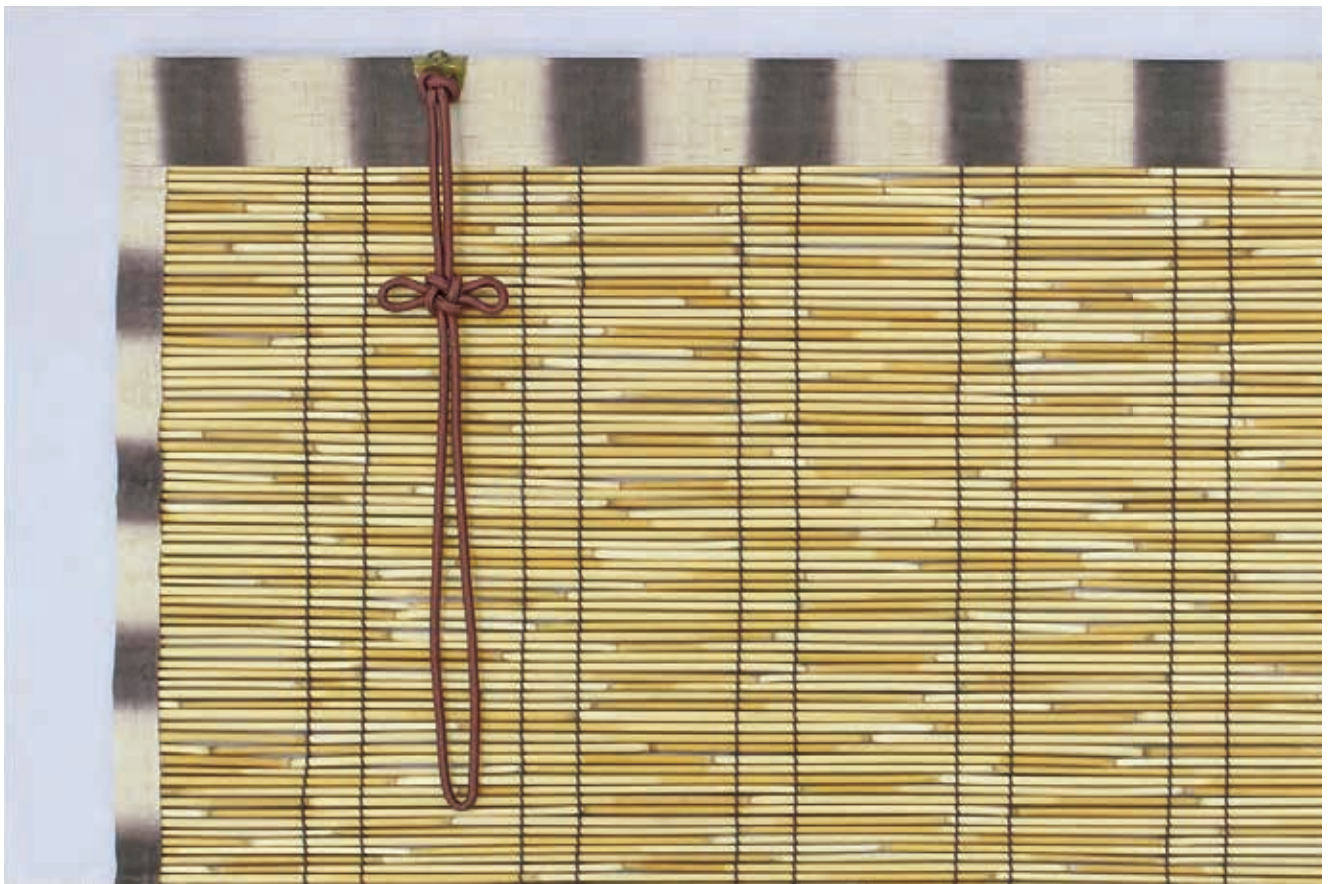
長垂（長さ 1 7 6 0 mm）

小垂（長さ 2 4 5 mm）

幅の呼称	間中	一半	小間中	間中	一半
本間用	幅 9 5 5 mm	幅 7 1 5 mm	幅 4 7 5 mm	幅 9 5 5 mm	幅 7 1 5 mm
江戸間用	幅 8 8 0 mm	幅 6 5 0 mm	幅 4 4 0 mm	幅 8 8 0 mm	幅 6 5 0 mm
1枚単価	1 3 0, 5 0 0	1 1 7, 0 0 0	1 0 4, 0 0 0	6 5, 0 0 0	5 8, 1 5 0

(税抜き価格)

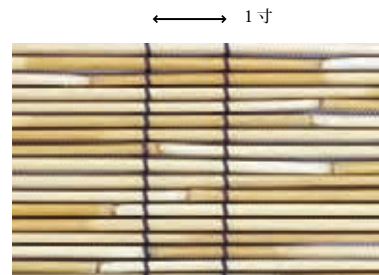
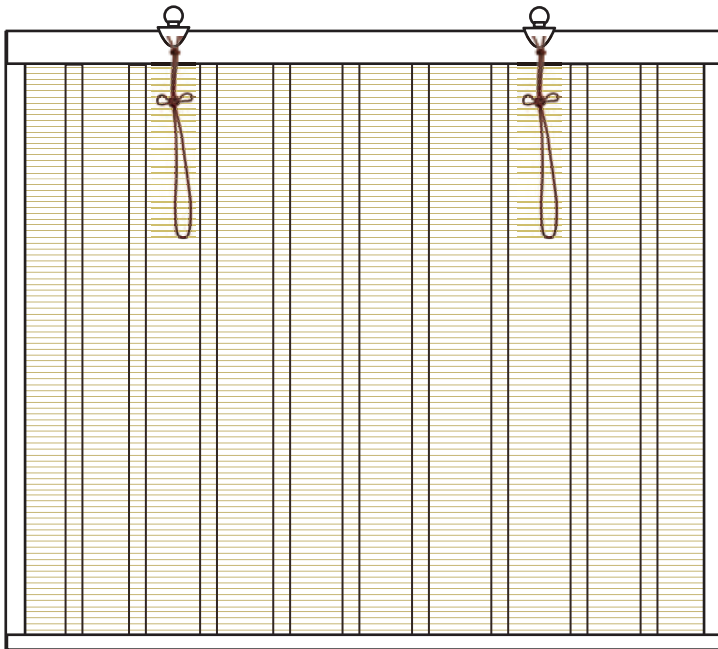




みろくよし
ZK-7 美六葎

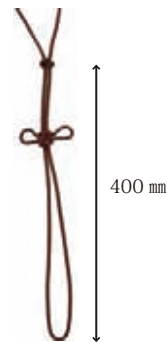
美六葎…少し細めの葎。
素材の太さ…5.0mm前後

最大製作幅1050mm



編み方：吹き寄せ
編み糸：こげ茶

紐房：人絹こげ茶



めだま



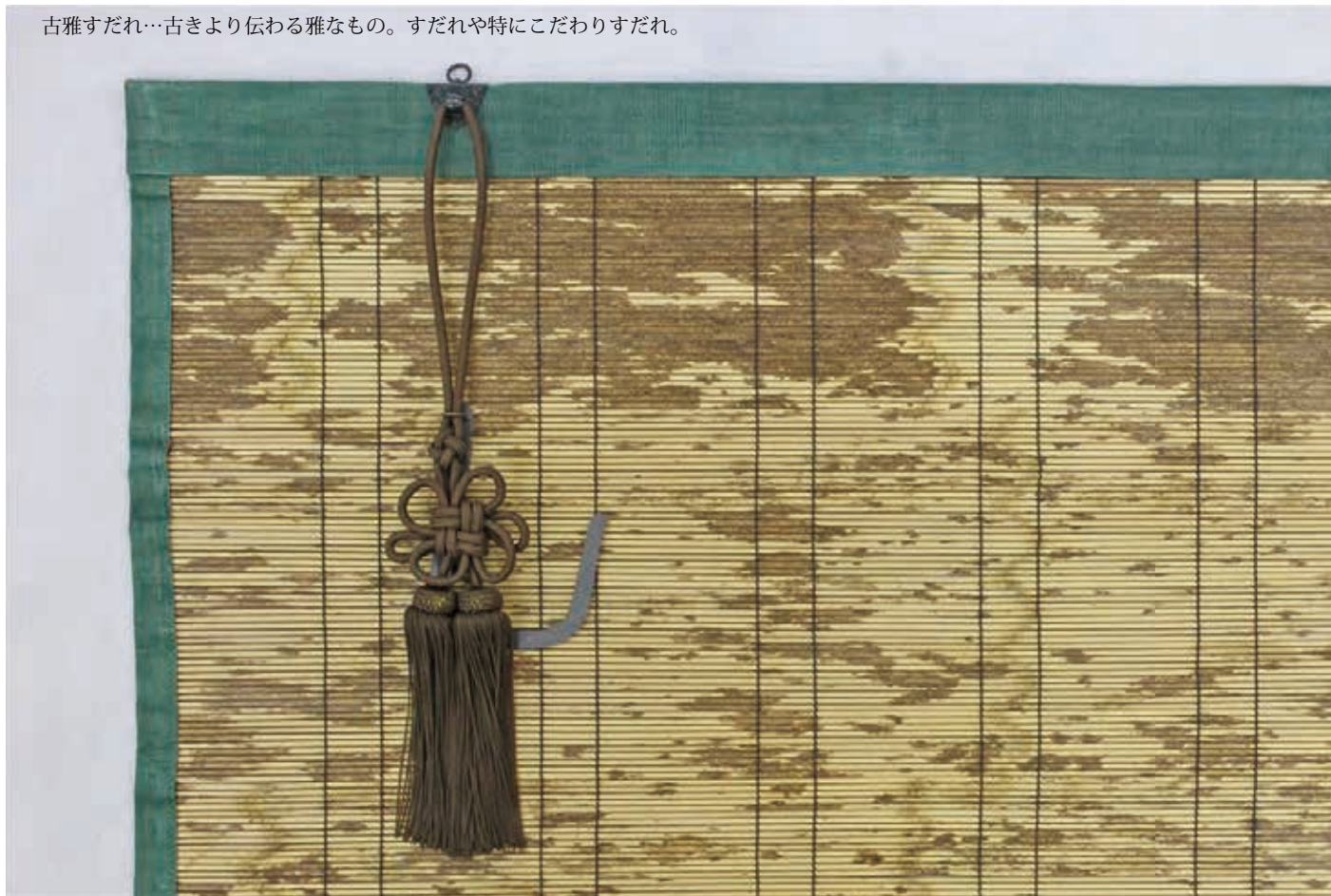
長垂 (長さ1760mm)

小垂 (長さ245mm)

幅の呼称	長垂 (長さ1760mm)			小垂 (長さ245mm)	
	間中	一半	小間中	間中	一半
本間用	幅955mm	幅715mm	幅475mm	幅955mm	幅715mm
江戸間用	幅880mm	幅650mm	幅440mm	幅880mm	幅650mm
1枚単価	137,500	123,700	110,000	68,750	61,900

(税抜き価格)

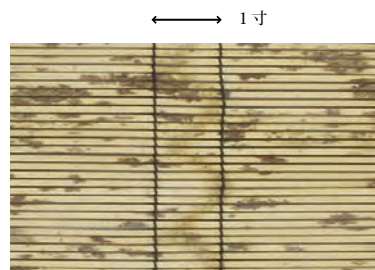
古雅すだれ…古きより伝わる雅なもの。すだれや特にこだわりすだれ。



古雅すだれ **Koga-3 紋竹**

紋竹…1本の竹をヒゴ状に割って、節を揃えて編んでいます
素材の太さ…3~4mm

最大製作幅1800mm



編み方：吹き寄せ
編み糸：こげ茶



正絹：茶色

鉤(かぎ)

ゆきわ つぼ ふた

(銀古美色)

	本間	955mm
	江戸間	880mm
長垂	1760mm	113,400円
小垂	245mm	56,700円

(税抜き価格)



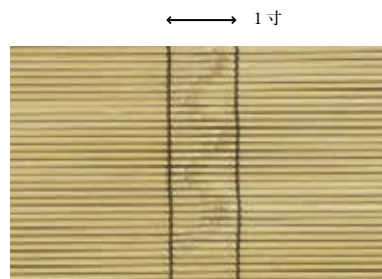
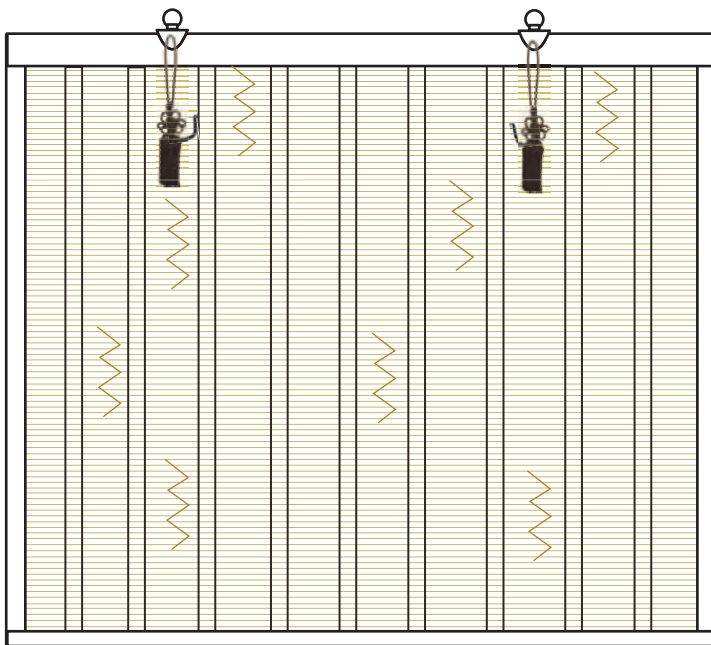
本麻緑



古雅すだれ **Koga-4** 晒竹

晒竹… 1本の竹をヒゴ状に割って、節を揃えて編んでいます
素材の太さ… 3～4mm

最大製作幅 1800mm



編み方：吹き寄せ
編み糸：こげ茶



	本間	955mm
	江戸間	880mm
長垂	1760mm	113,400円
小垂	245mm	56,700円

(税抜き価格)



お座敷すだれ用取付金具

※お座敷すだれ 1 枚に取り付け用金具として「乙かん 2 個」添付です。

※オプション



⑤ 乙かん (2ヶ1組)
(組) 500円 (税抜き価格)

敷居鴨居用 最小38mm~最大45mm対応



① 銀古美箱長押金具 (2ヶ1組)
(組) 5,850円 (税抜き価格)



② 仙徳箱長押金具 (2ヶ1組)
(組) 3,350円 (税抜き価格)

長押鴨居用 最小80mm~最大140mm対応



③ 銀古美自在長押掛金具 (2ヶ1組)
(組) 6,800円 (税抜き価格)



④ 仙徳自在長押掛金具 (2ヶ1組)
(組) 5,200円 (税抜き価格)

畦吊り

敷居の畦 (あぜ) に、はさんで使います。



⑥ 畦吊り (2ヶ1組)
(組) 4,400円 (税抜き価格)

くすべ畦吊り (仕込み金具)

※紐房のみの対応になります。



⑦ くすべ畦吊り (2ヶ1組)
(組) 17,000円 (税抜き価格)



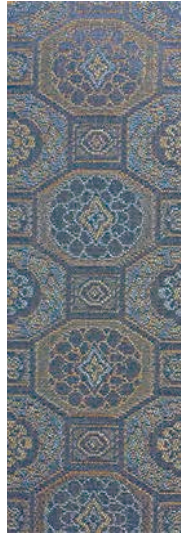
縁 Border



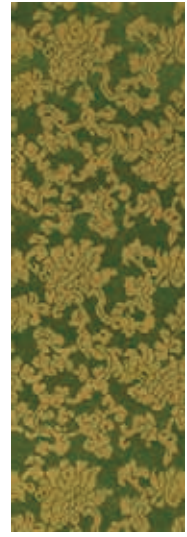
S-1：朱珍縁（丸紋）
 (上) 絹100%



S-2：古代縁（鳳凰）
 (上) 絹100%



D-1：藍海どんす縁
 ベンベルグ&綿



BR-2：華どんす/緑L
 レーヨン&アセテート



D-2：華どんす縁/青
 レーヨン&アセテート



D-3：華どんす縁/深緑
 レーヨン&アセテート



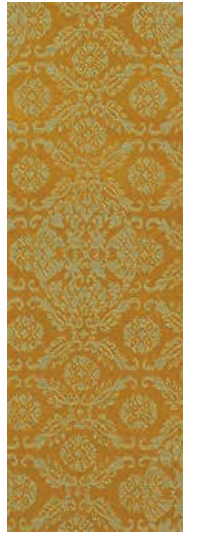
D-4：華どんす縁/緑S
 レーヨン&アセテート



D-5：美倉どんす縁/山吹
 レーヨン&アセテート



BR-3：美倉どんす/曲
 レーヨン&アセテート



BR-4：美倉どんす/亀
 レーヨン&アセテート



BR-5：華どんす/葉青
 レーヨン&アセテート



BR-6：華どんす/瓦
 レーヨン&アセテート



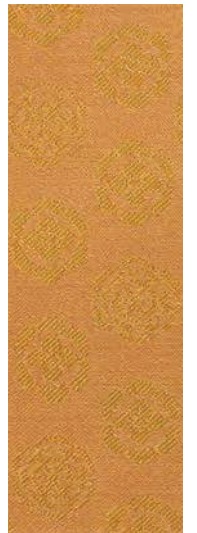
BR-7：華どんす/うす青
 レーヨン&アセテート



BR-8：華どんす/紺
 レーヨン&アセテート



BR-9：華どんす/煌
 レーヨン&アセテート



BR-10：華どんす/円
 レーヨン&アセテート



すだれ&お座敷すだれ

※すだれのお直し承ります。

リユース

長く、ご使用されて傷んだすだれ等の「リユース」を承っております。冬期（10月～翌年1月）の間に注文を承り、再加工をしています。すだれの状態により「リユース」出来ないこともあります。お問い合わせください。

軒掛けすだれのリユース



軒掛けすだれ「大神葎すだれ」を編み直し後のすだれ。

お座敷すだれのリユース

すだれの編み直し&縁の取り換え。（縁の取り換えのみも出来ます）

